

# Sonosite PX

Advanced image clarity and confidence



Any patient. Anywhere. Anytime.

# See more. Do more. Sonosite PX

## Advanced image clarity **and confidence**

Inspired, informed, and improved by thousands of hours working side-by-side with clinicians on the front lines of medicine, Sonosite PX point-of-care ultrasound system incorporates our most advanced image clarity to give clinicians an advanced level of confidence for diagnostic and procedural applications.

**This isn't just our most advanced point-of-care ultrasound solution ever, it's yours.**



## Designed for the human touch

The human touch is crucial when it comes to point-of-care ultrasound. That's why Sonosite PX has been designed around every detail for the way clinicians work and deliver care.

### Touch and physical controls

Intuitive touch panel and physical buttons for quick access to the most-used controls. Unique raised buttons allow clinicians to make adjustments via feel. Sonosite PX can be operated with gloves and a sterile drape.

### Workflow efficiency features

The streamlined user interface improves workflow, allowing clinicians to find controls quickly with fewer touches. Exam types are optimised with most-needed annotations and calculations.



## Get closer at the point of care

We listened and listened some more, working with clinicians across the globe. Sonosite PX was created and inspired by the way they need to deliver care, wherever they deliver it.

### Adaptable positioning

Adaptable horizontal to vertical work surface allows clinicians to adjust Sonosite PX for optimal bedside ergonomics and bring it closer to the bedside.

### Closer access

The low-profile wheelbase fits under most beds for closer access, especially important while operating the system across the bed. Front and side levers simplify height adjustments.

#### Adjustable height

System height can be raised or lowered for a wide range of users.

#### Adaptable positioning

Work surface adapts from horizontal to vertical with a push or pull of the handle.





Environment inspired.

## Optimised for the way you move. The way you think.

The agile, small footprint Sonosite PX stand offers maneuverability and dedicated features to keep your system organised and stocked with the essentials.

### Data management and connectivity

Wifi, Ethernet port, 1080p digital video output compatible with 1080p displays, (4) USB 2.0 ports, (2) USB 3.0 ports, (1) dedicated USB port for optional printer.<sup>†</sup>

### Durable transducer holders

Integrated holders (no more cups) for simplified clean up and ease of use.

### Triple transducer connect

Three transducer ports so your most-used transducers are at the ready with the touch of a button.

### Versatile storage solutions

The flexible storage system adapts to left or right side needs—gel holder, wipes holder, storage bin, and lockable drawer to secure supplies.

### Cord management

Power cords are confined within the column to help prevent tangles.

### Cable management system

Cable catcher and hooks help prevent tangled transducer cables. Even at the lowest stand height, cables are less likely to drag on the floor.

### Low-profile wheeled base

The low-profile wheel base helps position the system close to the bedside.



### Peripheral accessories

#### Barcode scanner

Save time by automatically linking patient data to the ultrasound scan. English only, where available.

#### Barcode expressions

Auto-populate physician ID and patient information with customised software for your Sonosite Barcode Scanner. English only, where available.

#### Sonosite ECG module

The 3-lead Sonosite ECG Module connects directly to Sonosite PX ultrasound system through a dedicated ECG port. It allows the system to display an ECG trace on the clinical monitor. Includes ECG lead wire set.

#### Medical grade printer

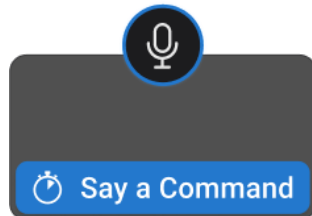
Add the optional Black and White Printer to print ultrasound studies.

<sup>†</sup> Off the stand, Sonosite PX has (2) USB 3.0 ports.



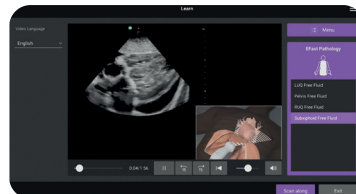
### Guide needles precisely

Auto Steep Needle Profiling helps in-plane needle visualisation from multiple angles with one system interaction. The clinician simply advances the needle at the angle optimal to reach the target. sound systems into a central location.



### Voice assist

Hands free system controls for common modes and features providing you the ability to complete procedures without assistance or in a sterile environment.



### Education at your fingertips

Sonosite is dedicated to clinician education. More than 150 scan-along education tutorials are onboard for COVID-19, diagnosis, procedures, pathology, and system and transducer use.



### Rest assured with data security

Sonosite PX includes robust security features to keep patient information safe and networks secure. The system meets FIPS199, FIPS200, and NIST 800-53.

# Scan with confidence

Transducers designed and manufactured by Sonosite undergo rigorous testing in-house. Our transducers aren't only durable, they're also made for superior imaging in the most demanding environments.

- IPX7 rated for immersion\*
- Drop-tested to 1 metre
- Sonosite-manufactured transducers are covered by a Sonosite 5-year standard warranty

## Optional needle guide starter kit

- CIVCO Infiniti Plus™ In-Plane Ultrasound Needle Guide
- CIVCO AccuSITE™ Out-of-Plane Ultrasound Needle Guide
- CIVCO Disposable Endocavity Needle Guide

## Available Transducers



### C5-1 ●

5-1 MHz Curved

Scan depth: 4.7-30 cm

#### Exam types:

Abdomen, Gynaecology, Lung, Nerve, Musculoskeletal, Early Obstetrics, Obstetrics, Procedural Abdomen, Spine, VExUS



### C10-3 ●

10-3 MHz Curved

Scan depth: 3-18 cm

#### Exam types:

Abdomen, Gynaecology, Lung, Nerve, Musculoskeletal, Spine, VExUS



### P5-1

5-1 MHz Phased

Scan depth: 5-35 cm

#### Exam types:

Abdomen Pediatric Abdomen,, Cardiac, Focused Cardiac, Lung, Pediatric Cardiac, Obstetrics, Orbital, Transcranial Doppler (TCD), VExUS



### P11-3

11-3 MHz Phased

Scan depth: 2-15 cm

#### Exam types:

Neonatal and Paediatric Cardiac, Neonatal and Paediatric Lung, Neonatal and Paediatric Abdominal, Neonatal Cephalic



### L12-3 ●

12-3 MHz Linear

Scan depth: 1.5-9 cm

#### Exam types:

Arterial, Breast, Carotid, Lung, Musculoskeletal, Nerve, Ophthalmic, PIV, Superficial, Venous



### L13-6

13-6 MHz Multi

Scan depth: 1-6 cm

#### Exam types:

Musculoskeletal, PIV, Superficial, Venous



### L15-4 ●

15-4 MHz Linear

Scan depth: 1.5-6 cm

#### Exam types:

Arterial, Breast, Carotid, Musculoskeletal, Nerve, Superficial, Venous



### L19-5 ●●

19-5 MHz Linear

Scan depth: 1-6 cm

#### Exam types:

Arterial, Lung, Musculoskeletal, Nerve, Ophthalmic, PIV, Superficial Vascular Access, Venous



### IC10-3 ●

10-3 MHz Curved

Scan depth: 3-15 cm

#### Exam types:

Gynaecology, Early Obstetrics, Obstetrics, Prostate



### T8-3\*\*

8-3 MHz Multi

Scan depth: 4-18 cm

#### Exam types:

Cardiac, Cardiac Resuscitatio, Lung

\* Protected against water immersion for 30 minutes at a depth of up to 1 metre.

\*\* 1-year warranty

## Anaesthesia

### Procedural Support

For clinicians working at the leading edge of ultrasound guided anaesthesia and diagnostics, Sonosite PX incorporates our most advanced image clarity to help clinicians diagnose and more accurately visualise sonographic landmarks for anatomical certainty during procedures.



## Critical Care

### Caring for the Critically Ill

Allowing clinicians to effectively assess cardiac function and fluid volume status with optimal frame rates, and simplified VExUS scoring calculations. Sonosite PX provides cardiac functionality that supports all levels of users, from novice to advanced. The streamlined user interface improves workflow, allowing clinicians to find controls quickly with fewer touches. Imaging is optimised for each exam type to minimize adjustments, improving time to diagnosis.



## Emergency Medicine

### Inclusive Workflow

Sonosite PX adapts to the way you provide emergency care. The streamlined user interface improves workflow, with touch and physical buttons providing access to the most-used controls for improved efficiency. The T8-3 transoesophageal transducer paired with our cardiac resuscitation and lung exams increases capabilities for physicians working at the leading edge of ultrasound in Emergency Medicine.



## Musculoskeletal

### Confidently diagnose and treat patients in real-time.

Immediate in-clinic visualisation helps physicians connect with patients to demystify treatment needs and improve patient satisfaction. Sonosite PX supports accurately visualising fine anatomical details and assisting physicians to confidently diagnose and treat patients in real-time. With a single system interaction, the Auto Steep Needle Profiling helps physicians accurately guide needles for more precise injections, including injections into the delicate spaces between joints.



### Why Sonosite PX:

Sonosite ensures the security and privacy of its devices as well as the integrity of patients' Protected Health Information (PHI). The Manufacturer Disclosure Statement for Medical Device Security (MDS2) provides us a way to communicate with you in a standardised language for security. Whenever a new cyber security vulnerability is identified, we'll keep you informed of any potential impact to Sonosite systems through updates on our website. Sonosite PX meets FIPS199, FIPS200, and NIST 800-53

**FUJIFILM SONOSITE**  
Value from Innovation

FUJIFILM Sonosite, Inc.  
Worldwide Headquarters  
21919 30th Drive SE, Bothell, WA 98021-3904  
Tel: +1 (425) 951 1200 or +1 (877) 657 8050  
Fax: +1 (425) 951 6800 [sonosite.com](http://sonosite.com)

FUJIFILM Sonosite BV  
European Headquarters  
Joop Geesinkweg 140, 1114 AB Amsterdam, Netherlands  
Tel: +31 20 462 0000

#### Sonosite Worldwide Offices

FUJIFILM Sonosite Australasia Pty Ltd: Australia . . . 1300 663 516  
FUJIFILM Sonosite Australasia Pty Ltd: New Zealand 0800 888 204  
FUJIFILM Sonosite Canada Inc. . . . . +1 888 554 5502  
FUJIFILM Sonosite GmbH-Germany . . . . . +49 69 80 88 40 30  
FUJIFILM Sonosite Iberica SL-Spain . . . . . +34 91 123 84 51  
FUJIFILM Sonosite India Pvt Ltd . . . . . +91 124 288 1100

FUJIFILM Sonosite Ltd-United Kingdom . . . . . +44 1462 341 151  
FUJIFILM Sonosite SARL-France . . . . . +33 182 880 702  
FUJIFILM Asia Pacific Pte. Ltd. . . . . +65 6383 9933  
FUJIFILM (China) Investment Co., Ltd . . . . . +86 21 5010 6000  
FUJIFILM Medical Co., Ltd.-Japan . . . . . +81 3 0418 7190  
FUJIFILM Middle East (FZE) . . . . . +971 4 887 8722

**Any patient. Anywhere. Anytime.**

SONOSITE and the SONOSITE logo are registered and unregistered trademarks of FUJIFILM Sonosite, Inc. in various jurisdictions. FUJIFILM is a registered trademark of FUJIFILM Corporation in various jurisdictions. All other trademarks are the property of their respective owners.

Copyright © 2024 FUJIFILM Sonosite, Inc. All rights reserved. Subject to change.

MKT03426\_CA Rev H 10/2024

# Sonosite PX

Une clarté et une précision sans précédent



Tous les patients, n'importe où, n'importe quand.



# Voir plus. Aller plus loin. Sonosite PX

## Une clarté et une précision **sans précédent**

L'échographe point-of-care Sonosite PX a été inspiré, imaginé et perfectionné grâce à des milliers d'heures de collaboration avec des cliniciens travaillant en première ligne. Le Sonosite PX offre la meilleure clarté d'image que n'ait jamais connu Fujifilm Sonosite et garantit aux médecins un niveau de confiance avancé dans les applications interventionnelles et diagnostiques.

**Ce n'est pas seulement notre solution d'échographie point-of-care la plus avancée à ce jour : c'est d'abord la vôtre.**



TECHNOLOGY DRIVEN  
5-YEAR STANDARD WARRANTY



## Une ergonomie optimale

L'ergonomie est primordiale en matière d'échographie point-of-care. C'est pourquoi tous les détails du Sonosite PX ont été soigneusement pensés afin de s'adapter à la manière de travailler et de soigner de chaque médecin.

### Commandes tactiles et physiques

Un panneau tactile intuitif et des boutons physiques pour un accès rapide aux commandes fréquemment utilisées. Grâce au concept unique de boutons en relief, les médecins peuvent effectuer les ajustements nécessaires simplement au toucher, sans avoir à regarder l'appareil. Le Sonosite PX peut être utilisé avec des gants et une housse stérile.

### Fonctionnalités d'optimisation de la fluidité du travail

L'interface utilisateur simplifiée optimise la fluidité du travail et permet aux médecins de trouver les commandes plus rapidement en un minimum d'interactions. Les types d'examen disposent des annotations et des calculs les plus importants.



## Plus proche du patient

Nous n'avons cessé d'écouter et de travailler avec des médecins aux quatre coins du globe. Le Sonosite PX a été conçu et perfectionné afin de répondre à leurs besoins en termes de soins, pour qu'ils puissent les dispenser où qu'ils se trouvent.

### Positionnement adaptable

La surface de travail, adaptable horizontalement et verticalement, permet aux médecins d'ajuster le Sonosite PX et de bénéficier d'une ergonomie optimale, au plus près du chevet des patients.

### Un accès optimal

La base roulante s'insère aisément sous la majorité des lits, ce qui est particulièrement important quand on doit utiliser l'échographe de l'autre côté du lit. Ajustez la hauteur facilement grâce aux leviers frontaux et latéraux.

#### Hauteur réglable

La hauteur du système peut être réglée selon les besoins de chaque utilisateur.



#### Positionnement adaptable

La surface de travail pivote horizontalement ou verticalement lorsque l'utilisateur pousse ou tire la poignée.



# Inspiré par son environnement

Optimisé pour votre façon de vous déplacer. Votre façon de penser. La station Sonosite PX est flexible et son encombrement minimal la rend extrêmement maniable. Elle propose des fonctionnalités dédiées pour que votre système reste organisé et équipé de tout le nécessaire.

## Gestion des données et connectivité

Wifi, port Ethernet, sortie vidéo numérique 1080p compatible avec des écrans en 1080p, (4) ports USB 2.0, (2) ports USB 3.0, (1) port USB dédié pour une imprimante.†

## Supports de sondes durables

Des supports intégrés (aucune coupelle) pour un nettoyage facile et une utilisation simple.

## Triple connecteur de sondes

Trois ports sont disponibles pour que vos sondes les plus utilisées soient à disposition à l'aide d'un simple bouton.

## Solutions de stockage polyvalentes

Le système de rangement modulable s'adapte à gauche ou à droite, en fonction de vos besoins. Il comporte un support pour gel, un autre pour des lingettes, une corbeille de rangement et un tiroir verrouillable pour conserver votre matériel en toute sécurité.

## Rangement des câbles

Les câbles d'alimentation sont contenus dans la colonne pour éviter les nœuds.

## Système de rangement des câbles

Divers crochets permettent d'éviter les nœuds entre les câbles des sondes. Même en réglant la hauteur de la station au minimum, les câbles ne traînent pas au sol.

## Base roulante ergonomique

La base roulante basse permet de positionner l'échographe proche d'un lit.



## Accessoires périphériques

### Lecteur de codes-barres

Gagnez du temps en associant automatiquement les données du patient à l'échographie. En anglais uniquement, si disponible.

### Barcode expressions

Remplissez automatiquement l'identifiant du médecin et les informations du patient avec un logiciel personnalisé pour votre lecteur de codes-barres Sonosite. En anglais uniquement, dans les zones prises en charge.

### Module ECG Sonosite

Grâce à un port dédié, vous pouvez connecter le module ECG à 3 dérivations Sonosite directement à l'échographe Sonosite PX. Il permet au système d'afficher un tracé d'ECG sur l'écran. Inclut un ensemble de câbles de dérivation ECG.

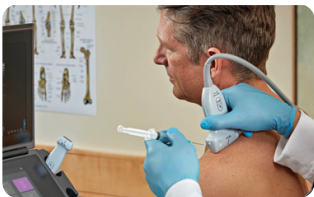
### Imprimante de norme médicale

Ajoutez l'imprimante facultative pour imprimer vos échographies en noir et blanc.

### Kits de démarrage de guide-aiguille

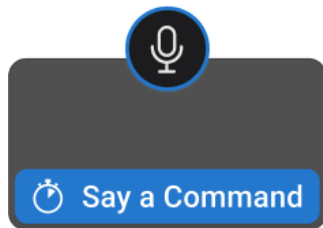
Améliorez le positionnement de vos aiguilles pour les guider sur leur cible du premier coup.

† Sans la station, le Sonosite PX dispose de (2) ports USB 3.0.



## Guidez vos aiguilles avec précision

Le profilage d'aiguille automatique permet la visualisation de l'aiguille dans le plan depuis plusieurs angles, avec une seule interaction avec le système. Le médecin insère simplement l'aiguille avec l'angle optimal pour atteindre sa cible.



## Voice assist†

Contrôle mains libres du système pour les modes et les fonctions les plus courants permettant d'effectuer des procédures sans assistance ou dans un environnement stérile.

† Disponible uniquement en anglais



## Des formations à portée de main

Sonosite se consacre à la formation des médecins. Plus de 150 didacticiels interactifs de formation sont disponibles et traitent de la COVID-19, du diagnostic, des procédures interventionnelles, des pathologies et de l'utilisation du système et des sondes.



## Avec nous, vos données sont en sécurité

Le Sonosite PX comprend des fonctionnalités de sécurité robustes qui protègent aussi bien les informations de vos patients que vos réseaux. Le système est conforme aux normes FIPS199, FIPS200 et NIST 800-53.

# Réalisez des échographies en toute confiance

Sonosite développe, fabrique et teste ses sondes de façon rigoureuse en interne. Nos sondes sont non seulement durables, elles répondent aux besoins d'imagerie avancée dans les environnements les plus exigeants.

- Conformés à la norme d'étanchéité IPX-7\*
- Résistance aux chutes d'un mètre
- Les sondes développées par Sonosite bénéficient d'une garantie standard Sonosite de 5 ans

## Kits de démarrage facultatifs de guide-aiguille

- Guide-aiguille dans le plan CIVCO Infinity Plus™
- Guide-aiguille hors-plan CIVCO AccuSITE™
- Guide-aiguille endocavitaire à usage unique CIVCO



### C5-1 ●

#### 5-1 MHz Sonde Convexe

**Profondeur d'exploration:** 4,7-30 cm

#### Types d'examen:

Abdominal, Abdominal procédural, Gynécologique, Pulmonaire, Neurologique, Musculo-squelettique, Obstétrique, Obstétrique Précoce, Rachis, VExUS



### C10-3 ●

#### 10-3 MHz Sonde Convexe

**Profondeur d'exploration:** 3-18 cm

#### Types d'examen:

Abdominal, Gynécologique, Pulmonaire, Neurologique, Musculo-squelettique, Rachis, VExUS



### P5-1

#### 5-1 MHz Sonde Phased Array

**Profondeur d'exploration:** 5-35 cm

#### Types d'examen:

Abdominal, Abdominal pédiatrique, Cardiaque, Cardiaque Ciblé, Cardiaque pédiatrique, Pulmonaire, Obstétrique, Orbital, Doppler Transcrânien, (TCD), VExUS



### P11-3

#### 11-3 MHz Sonde phased array

**Profondeur d'exploration:** 2-15 cm

#### Types d'examen:

Cardio pédiatrique et néonatal, poumon pédiatrique et néonatal, abdomen pédiatrique et néonatal, transfontanellaire



### L12-3 ●

#### 12-3 MHz Sonde linéaire

**Profondeur d'exploration:** 1,5-9 cm

#### Types d'examen:

Artériel, Mammaire, Carotide, Pulmonaire, Musculo-squelettique, Neurologique, Ophtalmique, CVP, Superficiel, Veineux



### L13-6

#### 13-6 MHz Sonde linéaire

**Profondeur d'exploration:** 1-6 cm

#### Types d'examen:

Musculo-squelettique, Veineux, Superficiel, CVP



### L15-4 ●

#### 15-4 MHz Sonde linéaire

**Profondeur d'exploration:** 1,5-6 cm

#### Types d'examen:

Artériel, Mammaire, Carotide, Musculo-squelettique, Neurologique, Superficiel, Veineux



### L19-5 ●●

#### 19-5 MHz Sonde linéaire

**Profondeur d'exploration:** 1-6 cm

#### Types d'examen:

Artériel, Pulmonaire, Musculo-squelettique, Neurologique, Ophtalmique, CVP, Superficiel, Accès vasculaire, Veineux



### IC10-3 ●

#### 10-3 MHz Sonde Convexe

**Profondeur d'exploration:** 3-15 cm

#### Types d'examen:

Gynécologique, Obstétrique Précoce, Obstétrique, Prostate



### T8-3\*\*

#### 8-3 MHz Sonde Multi

**Profondeur d'exploration:** 4-18 cm

#### Types d'examen:

Cardiaque, Réanimation Cardiaque, Pulmonaire

\* Protégées lors d'une immersion dans l'eau pendant 30 minutes, jusqu'à 1 mètre de profondeur.

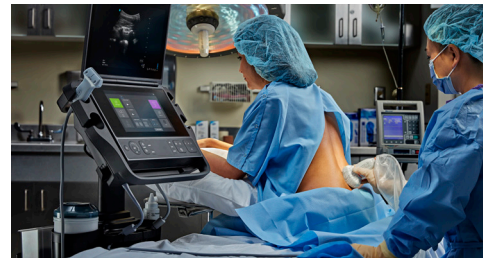
\*\* 1 an de garantie



## Anesthésie

Une aide lors des procédures

Pour les cliniciens travaillant à la pointe de l'anesthésie et du diagnostic guidés par échographie, le Sonosite PX intègre notre clarté d'image la plus avancée pour aider les cliniciens à diagnostiquer et à visualiser plus précisément les repères échographiques pendant les procédures.



## Soins critiques

Soins pour les patients critiques

Le Sonosite PX permet aux cliniciens d'évaluer efficacement la fonction cardiaque et l'état du volume du patient grâce aux fréquences d'images optimales et la gradation simplifiée des calculs VExUS. Le Sonosite PX offre des fonctionnalités cardiaques qui s'adressent à tous les niveaux d'utilisateurs, du novice au plus expérimenté. L'interface utilisateur simplifiée améliore le flux de travail, permettant aux cliniciens de trouver rapidement les commandes. L'imagerie est optimisée pour chaque type d'examen afin de minimiser les ajustements et d'améliorer le temps de diagnostic.



## Médecine d'urgence

Un flux de travail inclusif

Le Sonosite PX s'adapte à la façon dont vous dispensez des soins d'urgence. L'interface utilisateur simplifiée améliore le flux de travail, avec des boutons tactiles et physiques permettant d'accéder aux commandes les plus utilisées pour une meilleure efficacité. La sonde transoesophagienne T8-3 disposant d'examen de réanimation cardiaque et d'étude pulmonaire améliorent les capacités de prise en charge des patients pour les médecins travaillant à la pointe de l'échographie en médecine d'urgence.



## Musculo-squelettique

Diagnostiquer et traiter les patients en toute confiance et en temps réel

La visualisation des images en temps réel aide les médecins à communiquer avec les patients pour démystifier les besoins de traitement et améliorer leur satisfaction. Le Sonosite PX permet de visualiser avec précision les détails anatomiques et aide les médecins à diagnostiquer et à traiter les patients en toute confiance et en temps réel. Le profilage automatique de l'aiguille aide les médecins à guider avec précision les aiguilles pour des injections plus précises, y compris dans les espaces délicats entre les articulations.



### Pourquoi le Sonosite PX:

Sonosite garantit la sécurité et la confidentialité de ses dispositifs ainsi que l'intégrité des informations médicales protégées (PHI) des patients. La déclaration de divulgation du fabricant pour la sécurité des dispositifs médicaux (MDS2) nous permet de communiquer avec vous dans un langage standardisé pour la sécurité. Chaque fois qu'une nouvelle vulnérabilité en matière de cybersécurité est identifiée, nous vous tenons informés de tout impact potentiel sur les systèmes Sonosite par le biais de mises à jour sur notre site Web. Sonosite PX est conforme aux normes FIPS199, FIPS200 et NIST 800-53.

**FUJIFILM SONOSITE**  
Value from Innovation

Tous les patients, n'importe où, n'importe quand.

FUJIFILM Sonosite, Inc.  
Siège mondial, 21919 30th Drive SE, Bothell,  
WA 98021-3904, États-Unis  
Tél : +1 (425) 951 1200 ou +1 (877) 657 8050  
Fax : +1 (425) 951 6800 [sonosite.com](http://sonosite.com)

FUJIFILM Sonosite BV  
Siège européen, Joop Geesinkweg 140,  
1114 AB Amsterdam, Pays-Bas  
Tél : +31 20 462 0000

**Bureaux Sonosite internationaux**  
FUJIFILM Sonosite Australasia Pty Ltd : Australie ..... 1300 663 516  
FUJIFILM Sonosite Australasia Pty Ltd : Nouvelle-Zélande ..... 0800 888 204  
FUJIFILM Sonosite Canada Inc. .... +1 888 554 5502  
FUJIFILM Sonosite GmbH-Allemagne ..... +49 69 80 88 40 30  
FUJIFILM Sonosite Iberica SL-Espagne ..... +34 91 123 84 51  
FUJIFILM Sonosite India Pvt Ltd. .... +91 124 288 1100

FUJIFILM Sonosite Ltd-Royaume-Uni ..... +44 1462 341 151  
FUJIFILM Sonosite SARL-France ..... +33 182 880 702  
FUJIFILM Asia Pacific Pte. Ltd. .... +65 6383 9933  
FUJIFILM (China) Investment Co., Ltd. .... +86 21 5010 6000  
FUJIFILM Medical Co., Ltd.-Japon ..... +81 3 0418 7190  
FUJIFILM Middle East (FZE) ..... +971 4 887 8722

Dispositifs médicaux de classe IIa à destination des professionnels de santé. Pour un bon usage de ceux-ci, prendre au préalable connaissance et respecter les conditions et recommandations d'utilisation figurant dans le mode d'emploi fourni avec le dispositif médical. Ces dispositifs médicaux sont des produits de santé réglementés, qui portent à ce titre le marquage CE de la directive 93/42.

SONOSITE et le logo SONOSITE sont des marques commerciales et des marques déposées de FUJIFILM Sonosite, Inc. dans diverses juridictions. FUJIFILM est une marque commerciale et une marque déposée de FUJIFILM Corporation dans diverses juridictions. Toutes les autres marques déposées sont la propriété de leurs propriétaires respectifs.

Copyright © 2024 FUJIFILM Sonosite, Inc. Tous droits réservés. Sous réserve de modification.

MKT03426\_CAFR Rev H 12/2024