

快速参考指南

开启系统

按下系统背面的电源按钮

开始一个研究

添加患者

- 1 点击启动屏幕中的 Enter Patient Information (输入患者信息) 或触摸屏中的 + New Patient (添加患者)。
- 2 输入患者信息。
- 3 点击 Scan (扫描) 开始成像。
在研究过程中保存的所有数据与患者关联。

检查类型

- 1 选择换能器和检查按钮。
- 2 选择换能器和检查类型。
- 3 双击检查类型或点击 Scan (扫描) 开始成像。

扫描

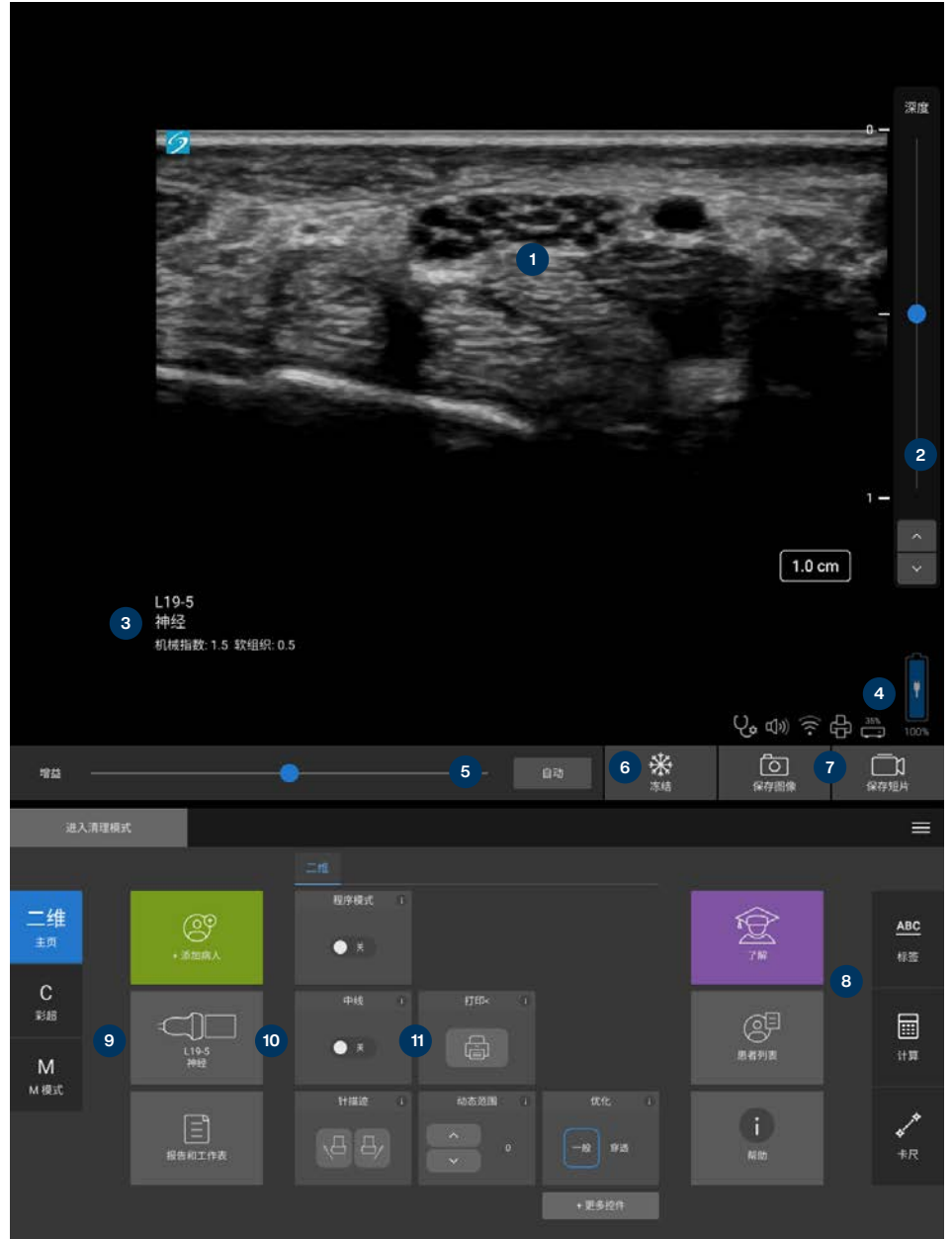
- 默认模式为二维。按 2D ((二维), 返回到默认模式。
- 点击 M, 在 M 模式下扫描。
- 点击 C, 在彩色多普勒模式下扫描。

M 模式

- 1 使用触摸屏, 在二维图像中确定 M 型取样线的位置。
- 2 如需同时显示 M 型取样线和描述, 请再次点击 M。
- 3 点击图像或描述以在两者之间切换控件。

Color Doppler (彩色多普勒)

- 1 使用触摸屏上的 Color Type (彩色类型) 控件, 可在色速 (CVD) 和色能量 (CPD) 或 CVD 和色差 (Var) 之间切换, 这取决于检查类型。可能需要点击 + More Controls (更多控件) 以查看控件。
- 2 通过在触摸屏上拖动来确定彩色框的位置。
- 3 点击并拖动角落的圆圈来控制彩色框的大小。



密钥:

- | | |
|-------------|------------------------|
| ① 临床显示器与触摸屏 | ⑦ 保存按钮 |
| ② 深度控制 | ⑧ 标签、计算、卡尺 |
| ③ 检查类型 | ⑨ 模式 |
| ④ 电池电量和连接情况 | ⑩ 患者、换能器和检查选择按钮、报告和工作表 |
| ⑤ 增益或电影控件 | ⑪ 更多控件 |
| ⑥ 冻结 | |

快速参考指南

增益



可通过以下其中一个方式调节增益：

- 调整触摸屏上的滑块。
- 点击 Auto (自动) 可自动调整增益。

深度

- 使用触摸屏右侧的深度增加/减少按钮。

冻结、解冻及使用影片


- 1 点击 。CINE (影片) 控件显示在图标左侧。
- 2 在触摸屏上左右水平拖动您的手指，可在影片各帧之间前后移动。若要逐帧移动，可点击方向箭头。
- 3 若要解冻，则再次点击 。

缩放

实时缩放

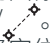
- 1 点击触摸屏上的 Zoom (缩放) 控件。
- 2 通过在触摸屏上拖动来确定缩放框的位置。
- 3 点击并拖动角落的圆圈来控制缩放框的大小。
- 4 再次点击该控件进行缩放。

已冻结的缩放


- 1 点击 。
- 2 点击向上或向下缩放控件，调整放大倍率。
- 3 在触摸屏上平移图像。

测量和计算

测量

- 1 在实时或冻结的图像上，点击 Caliper (卡尺) 。
- 2 使用卡尺末端确定位置，或选择不同的测量。



计算

- 1 在实时或冻结图像上，点击 Calcs (计算)  以显示分析包。
- 2 在触摸屏上导航并选择一个测量。
- 3 在触摸屏上放置卡尺。

标签

- 1 点击 ABC 按钮可显示标签页。
- 2 点击 Text (文本)、Picto (象形图) 或 Arrow (箭头) 可将文本、象形图或箭头添加到图像。
- 3 使用触摸板放置标签。


保存和查看

- 点击  可保存图像、当前测量、标签及计算。计算及相关测量也保存到患者报告中。
- 点击  可保存视频短片。
- 点击缩略图像可访问查看屏幕，或点击 Patient List (患者列表) 可查看不同的检查。(可在主触摸板上、病例或报告表底部以及菜单中找到此选项。)

结束与导出

- 1 点击 END STUDY (结束检查) 可结束当前检查。不能导出打开的检查。
- 2 将 USB 存储设备插入系统或支架上的 USB 端口。
- 3 点击 Patient List (患者列表)。选择一个或多个研究以导出。
- 4 点击 Send to (发送至)，然后点击 USB。
- 5 从列表中选择 USB 驱动器，并选择是否包括患者信息。
- 6 点击 Export (导出)。

帮助和学习

- 点击  可访问联机帮助。
- 访问 Learn (学习) 功能可查看培训和流程视频。

P31256-03



CE
2797

FUJIFILM SONOSITE
Value from Innovation

FUJIFILM Sonosite, Inc.

全球总部
21919 30th Drive SE, Bothell, WA 98021-3904
电话: +1 (425) 951 1200 或 +1 (877) 657 8050

传真: +1 (425) 951 6800

www.sonosite.com

SONOSITE、SONOSITE 标志和任何患者。任何地点。Anytime 是 FUJIFILM Sonosite, Inc. 在不同司法管辖区的商标和注册商标。FUJIFILM 是 FUJIFILM Corporation 在不同司法管辖区的商标和注册商标。所有其他商标为其各自所有者的财产。

版权所有 © 2023 FUJIFILM Sonosite, Inc. 保留所有权利。.....

Sonosite 全球办事处

FUJIFILM Sonosite Australasia Pty Ltd: Australia 300 663 516
FUJIFILM Sonosite Australasia Pty Ltd: New Zealand 0800 888 204
FUJIFILM Sonosite Brazil +55 11 5574 7747
FUJIFILM Sonosite Canada Inc. +1 888 554 5502
富士胶片 (中国) 投资有限公司 +86 21 5010 6000
FUJIFILM Sonosite GmbH-Germany +49 69 80 88 40 30
FUJIFILM Sonosite, Inc.-United States..... +1 425 951 1200

FUJIFILM Sonosite India Pvt Ltd. +91 124 288 1100
FUJIFILM Sonosite Iberica SL-Spain +34 91 123 84 51
FUJIFILM Medical Co., Ltd.-Japan +81 3 0418 7190
FUJIFILM Sonosite Korea Ltd +65 6380 5589
FUJIFILM Sonosite Ltd-United Kingdom +44 1462 341 151
FUJIFILM Sonosite SARL-France..... +33 182 880 702

任何患者。任何地点。任何时间。